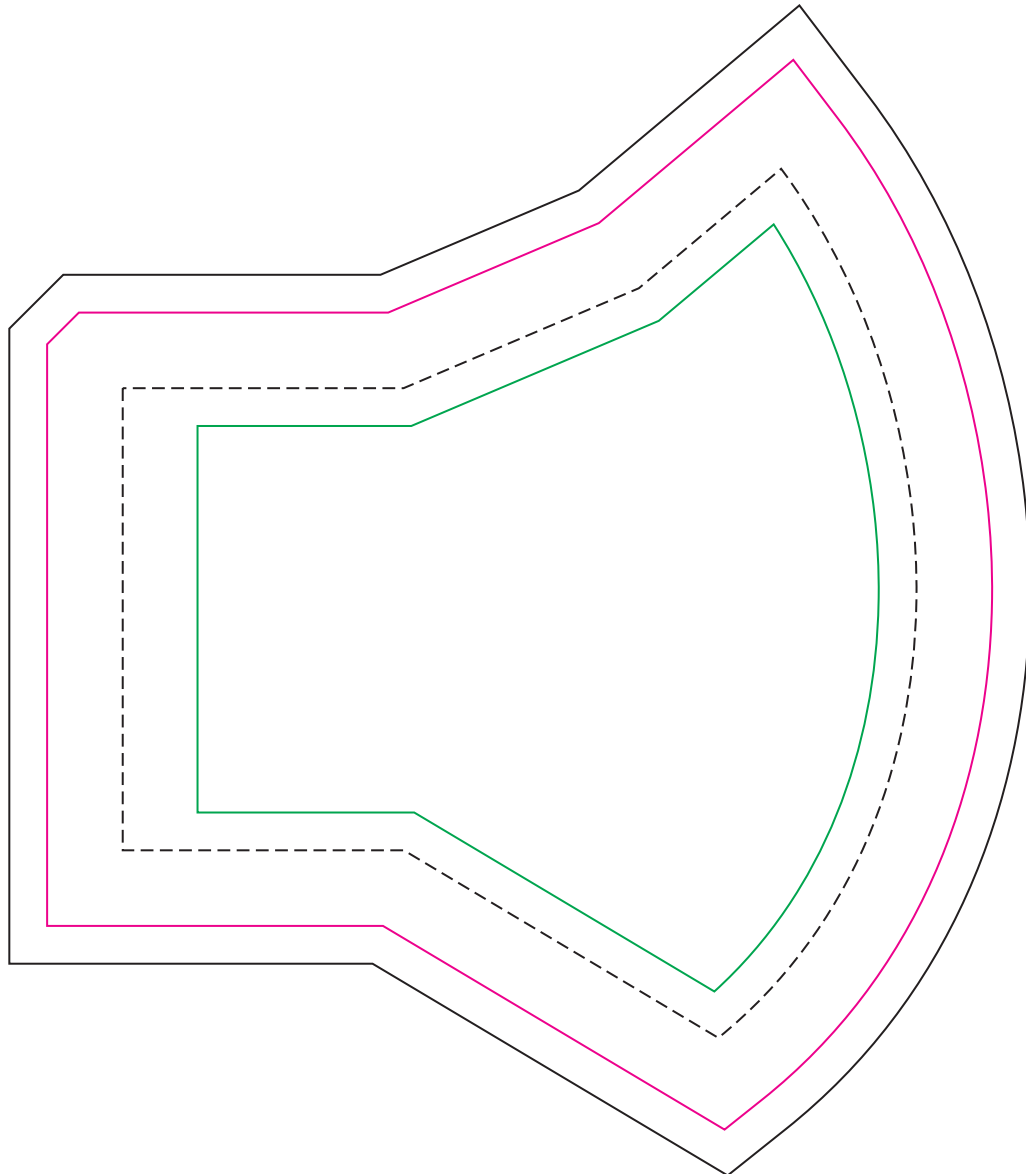
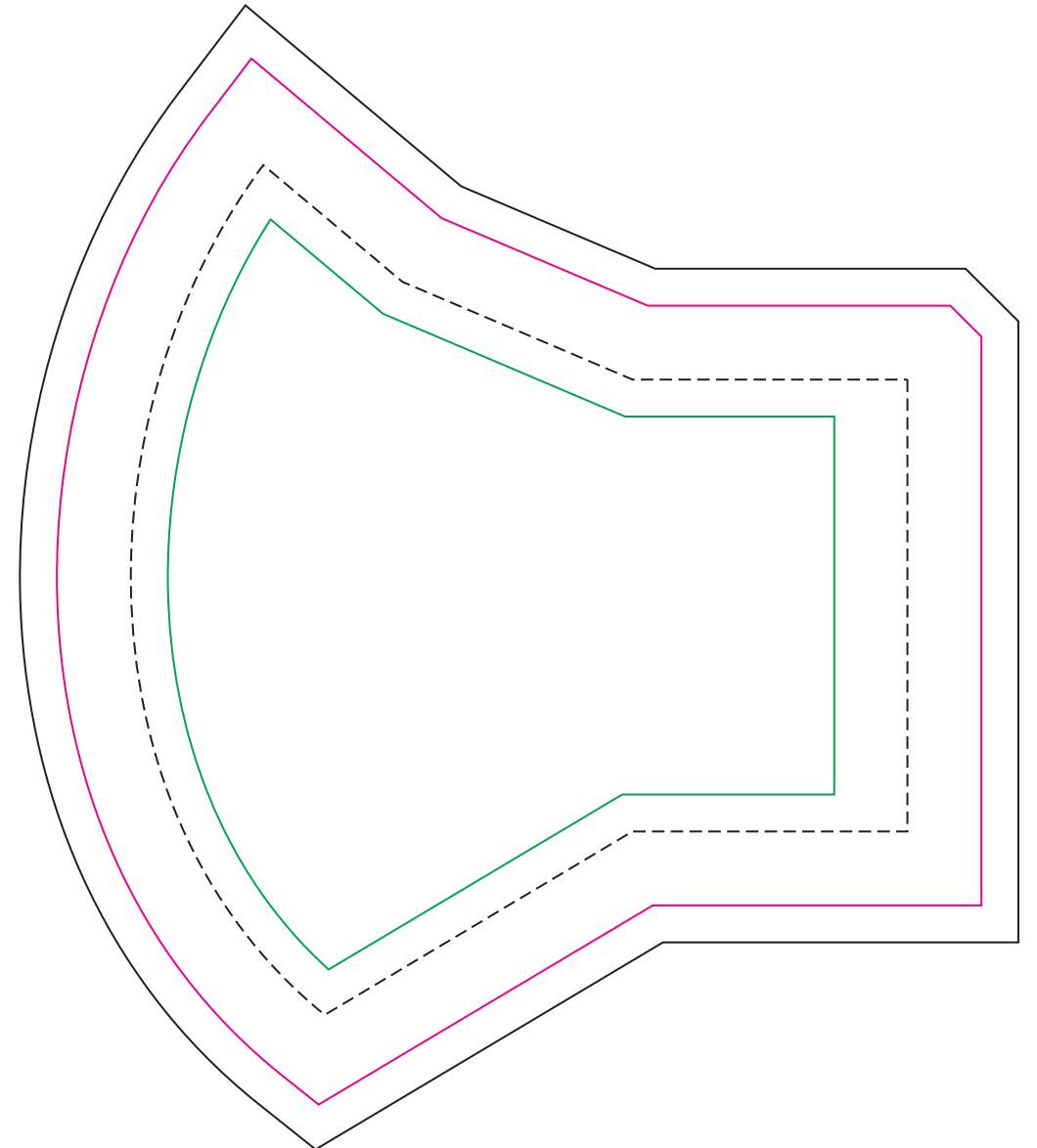




Rechts



Links



Größe der schwarzen Fläche: 135 x 155 mm

— Sicherheitsbereich (alle wichtigen Elemente sollten sich innerhalb der grünen Zone befinden)

- - - Naht (hier werden die Marken zusammengenäht)

— Schnittkante (hier wird der bedruckte Stoff geschnitten)

— Überlauf 5 mm Beschnitt (vollflächige Untergründe sollten bis zur schwarzen Linien reichen, damit beim Beschnitt keine weißen Ränder übrig bleiben)