

Rechts

Links

Schwarze Gummischlaufen mit Silikon Stopper

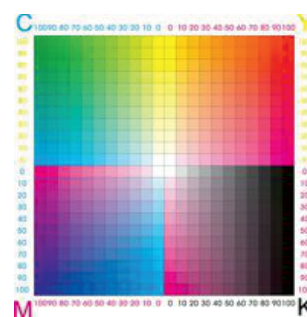
Schwarze Gummischlaufen mit Silikon Stopper

Motivgröße BxH ca.:

Motivgröße BxH ca.:

An der gestrichelte Linie (graue Fläche) wird zusammengenäht und ist in etwa das **Endformat**

Druck: CMYK



Bitte beachten Sie diese Angaben zum Druck auf unsere Masken:

Allgemein ist bekannt, dass der gleiche CMYK Farbton auf jedem Material, Untergrund und bei jedem Druckverfahren anders ausfällt. Wir drucken mit kalibrierten Druckmaschinen nach 4c CMYK Euroskala im Thermosublimationsdruck auf gestricktes Polyester. Ein gestricktes Material hat niemals die dunkle Tiefe einer Farbe, wie auf einem glatten Untergrund. Sie haben die Möglichkeit vorher ein Andruckmuster zu bestellen und die fertige Maske beurteilen, um die finale Produktionsfreigabe zu erteilen.

Größe der beiden schwarzen Flächen zusammen: 343,30 x 183,20 mm

- Sicherheitsbereich (alle wichtigen Elemente sollten sich innerhalb der grünen Zone befinden)
- - - - Naht (hier werden die Marken zusammengenäht)
- Schnittkante (hier wird der bedruckte Stoff geschnitten)
- Überlauf 5 mm Beschnitt (vollflächige Untergründe sollten bis zur schwarzen Linien reichen, damit beim Beschnitt keine weißen Ränder übrig bleiben)

Dateiformate: CorelDRAW, PDF, TIFF / JPG mit 300 dpi, Vektorgrafik (EPS), Druck: 4c Euroskala, Farbraum: CMYK



Motivgröße BxH ca.:

An der gestrichelte Linie (graue Fläche) wird zusammengenäht und ist in etwa das **Endformat**

Motivgröße BxH ca.:

Größe der beiden schwarzen Flächen zusammen: 343,30 x 183,20 mm

—— Sicherheitsbereich (alle wichtigen Elemente sollten sich innerhalb der grünen Zone befinden)

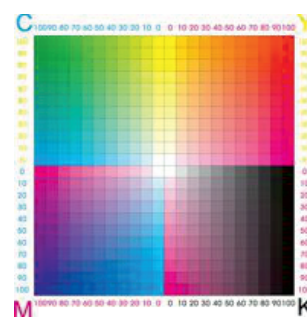
----- Naht (hier werden die Masken zusammengenäht)

—— Schnittkante (hier wird der bedruckte Stoff geschnitten)

—— Überlauf 5 mm Beschnitt (vollflächige Untergründe sollten bis zur schwarzen Linien reichen, damit beim Beschnitt keine weißen Ränder übrig bleiben)

Dateiformate: CorelDRAW, PDF, TIFF / JPG mit 300 dpi, Vektorgrafik (EPS), Druck: 4c Euroskala, Farbraum: CMYK

Druck: CMYK



Bitte beachten Sie diese Angaben zum Druck auf unsere Masken:

Allgemein ist bekannt, dass der gleiche CMYK Farbton auf jedem Material, Untergrund und bei jedem Druckverfahren anders ausfällt. Wir drucken mit kalibrierten Druckmaschinen nach 4c CMYK Euroskala im Thermosublimationsdruck auf gestricktes Polyester. Ein gestricktes Material hat niemals die dunkle Tiefe einer Farbe, wie auf einem glatten Untergrund. Sie haben die Möglichkeit vorher ein Andruckmuster zu bestellen und die fertige Maske beurteilen, um die finale Produktionsfreigabe zu erteilen.

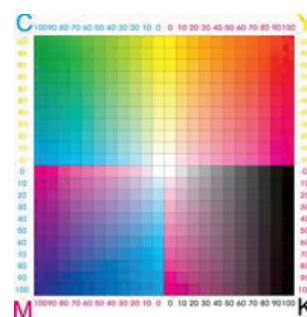


Motivgröße BxH ca.:

An der gestrichelte Linie (graue Fläche) wird zusammengenäht und ist in etwa das **Endformat**

Motivgröße BxH ca.:

Druck: CMYK



Bitte beachten Sie diese Angaben zum Druck auf unsere Masken:

Allgemein ist bekannt, dass der gleiche CMYK Farbton auf jedem Material, Untergrund und bei jedem Druckverfahren anders ausfällt. Wir drucken mit kalibrierten Druckmaschinen nach 4c CMYK Eurokala im Thermosublimationsdruck auf gestricktes Polyester. Ein gestricktes Material hat niemals die dunkle Tiefe einer Farbe, wie auf einem glatten Untergrund. Sie haben die Möglichkeit vorher ein Andruckmuster zu bestellen und die fertige Maske beurteilen, um die finale Produktionsfreigabe zu erteilen.

Größe der beiden schwarzen Flächen zusammen: 343,30 x 183,20 mm

—— Sicherheitsbereich (alle wichtigen Elemente sollten sich innerhalb der grünen Zone befinden)

----- Naht (hier werden die Masken zusammengenäht)

—— Schnittkante (hier wird der bedruckte Stoff geschnitten)

—— Überlauf 5 mm Beschnitt (vollflächige Untergründe sollten bis zur schwarzen Linien reichen, damit beim Beschnitt keine weißen Ränder übrig bleiben)

Dateiformate: CorelDRAW, PDF, TIFF / JPG mit 300 dpi, Vektorgrafik (EPS), Druck: 4c Eurokala, Farbraum: CMYK

Blattgröße: 445 x 270 mm



Motivgröße BxH ca.:

An der gestrichelte Linie (graue Fläche) wird zusammengenäht und ist in etwa das **Endformat**

Motivgröße BxH ca.:

Größe der beiden schwarzen Flächen zusammen: 343,30 x 183,20 mm

—— Sicherheitsbereich (alle wichtigen Elemente sollten sich innerhalb der grünen Zone befinden)

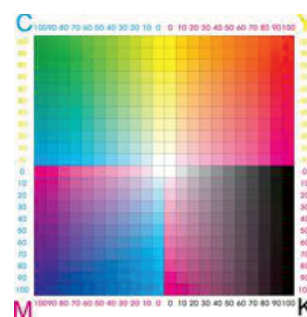
----- Naht (hier werden die Masken zusammengenäht)

—— Schnittkante (hier wird der bedruckte Stoff geschnitten)

—— Überlauf 5 mm Beschnitt (vollflächige Untergründe sollten bis zur schwarzen Linien reichen, damit beim Beschnitt keine weißen Ränder übrig bleiben)

Dateiformate: CorelDRAW, PDF, TIFF / JPG mit 300 dpi, Vektorgrafik (EPS), Druck: 4c Euroskala, Farbraum: CMYK

Druck: CMYK

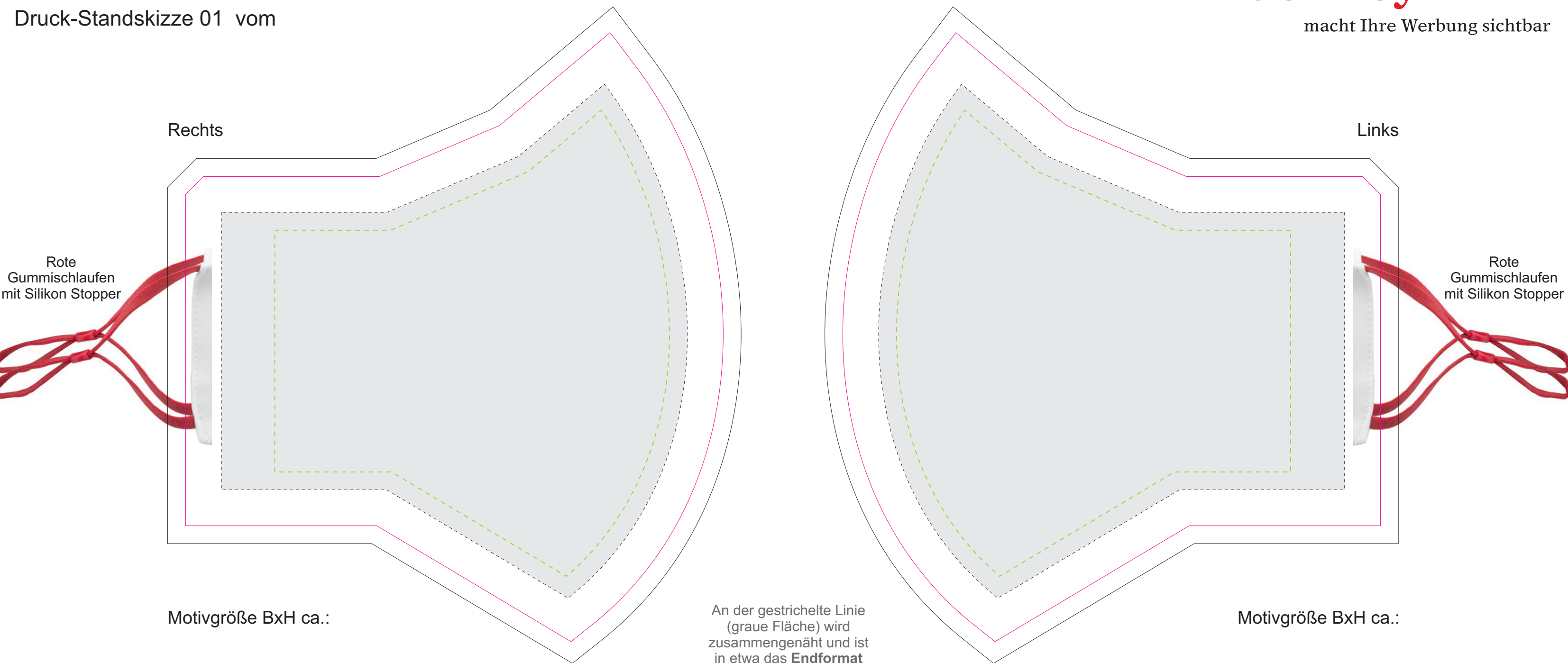


Bitte beachten Sie diese Angaben zum Druck auf unsere Masken:

Allgemein ist bekannt, dass der gleiche CMYK Farbton auf jedem Material, Untergrund und bei jedem Druckverfahren anders ausfällt.

Wir drucken mit kalibrierten Druckmaschinen nach 4c CMYK Euroskala im Thermosublimationsdruck auf gestricktes Polyester. Ein gestricktes Material hat niemals die dunkle Tiefe einer Farbe, wie auf einem glatten Untergrund.

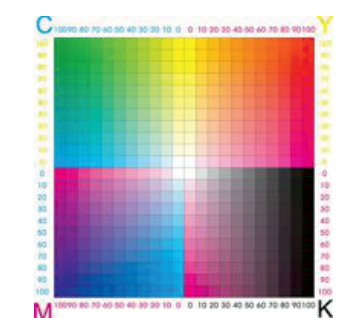
Sie haben die Möglichkeit vorher ein Andruckmuster zu bestellen und die fertige Maske beurteilen, um die finale Produktionsfreigabe zu erteilen.



Größe der beiden schwarzen Flächen zusammen: 343,30 x 183,20 mm

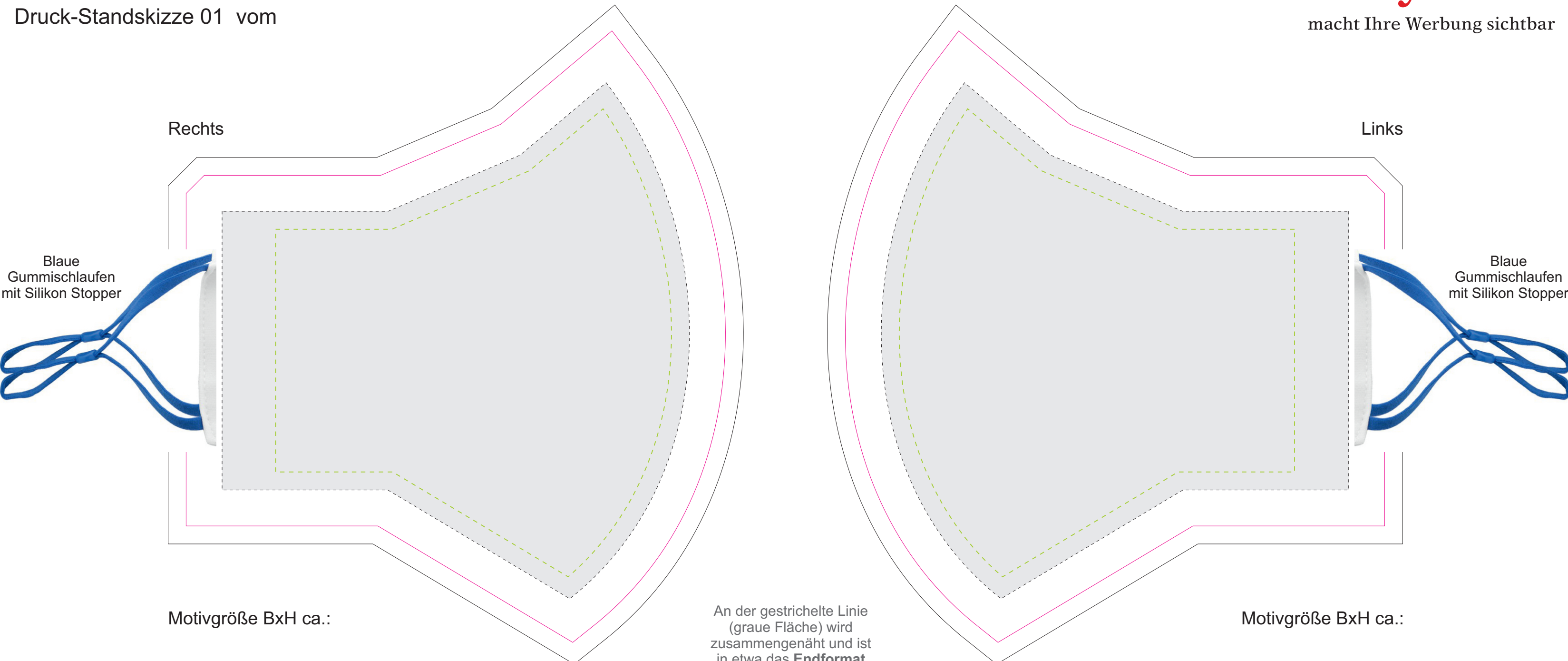
- Sicherheitsbereich (alle wichtigen Elemente sollten sich innerhalb der grünen Zone befinden)
- - - - Naht (hier werden die Masken zusammengenäht)
- Schnittkante (hier wird der bedruckte Stoff geschnitten)
- Überlauf 5 mm Beschnitt (vollflächige Untergründe sollten bis zur schwarzen Linien reichen, damit beim Beschnitt keine weißen Ränder übrig bleiben)

Druck: CMYK



Bitte beachten Sie diese Angaben zum Druck auf unsere Masken:

Allgemein ist bekannt, dass der gleiche CMYK Farbton auf jedem Material, Untergrund und bei jedem Druckverfahren anders ausfällt. Wir drucken mit kalibrierten Druckmaschinen nach 4c CMYK Eurokala im Thermosublimationsdruck auf gestricktes Polyester. Ein gestricktes Material hat niemals die dunkle Tiefe einer Farbe, wie auf einem glatten Untergrund. Sie haben die Möglichkeit vorher ein Andruckmuster zu bestellen und die fertige Maske beurteilen, um die finale Produktionsfreigabe zu erteilen.



Blaue Gummischlaufen mit Silikon Stopper

Blaue Gummischlaufen mit Silikon Stopper

Rechts

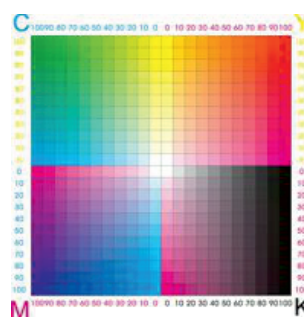
Links

Motivgröße BxH ca.:

Motivgröße BxH ca.:

An der gestrichelte Linie (graue Fläche) wird zusammengenäht und ist in etwa das **Endformat**

Druck: CMYK



Bitte beachten Sie diese Angaben zum Druck auf unsere Masken:

Allgemein ist bekannt, dass der gleiche CMYK Farbton auf jedem Material, Untergrund und bei jedem Druckverfahren anders ausfällt. Wir drucken mit kalibrierten Druckmaschinen nach 4c CMYK Euroskala im Thermosublimationsdruck auf gestricktes Polyester. Ein gestricktes Material hat niemals die dunkle Tiefe einer Farbe, wie auf einem glatten Untergrund. Sie haben die Möglichkeit vorher ein Andruckmuster zu bestellen und die fertige Maske beurteilen, um die finale Produktionsfreigabe zu erteilen.

Größe der beiden schwarzen Flächen zusammen: 343,30 x 183,20 mm

—— Sicherheitsbereich (alle wichtigen Elemente sollten sich innerhalb der grünen Zone befinden)

----- Naht (hier werden die Marken zusammengenäht)

—— Schnittkante (hier wird der bedruckte Stoff geschnitten)

—— Überlauf 5 mm Beschnitt (vollflächige Untergründe sollten bis zur schwarzen Linien reichen, damit beim Beschnitt keine weißen Ränder übrig bleiben)

Dateiformate: CorelDRAW, PDF, TIFF / JPG mit 300 dpi, Vektorgrafik (EPS), Druck: 4c Euroskala, Farbraum: CMYK

Rechts

Links

Grüne Gummischlaufen mit Silikon Stopper

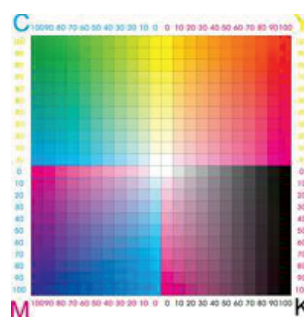
Grüne Gummischlaufen mit Silikon Stopper

Motivgröße BxH ca.:

Motivgröße BxH ca.:

An der gestrichelte Linie (graue Fläche) wird zusammengenäht und ist in etwa das **Endformat**

Druck: CMYK



Bitte beachten Sie diese Angaben zum Druck auf unsere Masken:

Allgemein ist bekannt, dass der gleiche CMYK Farbton auf jedem Material, Untergrund und bei jedem Druckverfahren anders ausfällt. Wir drucken mit kalibrierten Druckmaschinen nach 4c CMYK Euroskala im Thermosublimationsdruck auf gestricktes Polyester. Ein gestricktes Material hat niemals die dunkle Tiefe einer Farbe, wie auf einem glatten Untergrund. Sie haben die Möglichkeit vorher ein Andruckmuster zu bestellen und die fertige Maske beurteilen, um die finale Produktionsfreigabe zu erteilen.

Größe der beiden schwarzen Flächen zusammen: 343,30 x 183,20 mm

- Sicherheitsbereich (alle wichtigen Elemente sollten sich innerhalb der grünen Zone befinden)
- - - - Naht (hier werden die Marken zusammengenäht)
- Schnittkante (hier wird der bedruckte Stoff geschnitten)
- Überlauf 5 mm Beschnitt (vollflächige Untergründe sollten bis zur schwarzen Linien reichen, damit beim Beschnitt keine weißen Ränder übrig bleiben)

Dateiformate: CorelDRAW, PDF, TIFF / JPG mit 300 dpi, Vektorgrafik (EPS), Druck: 4c Euroskala, Farbraum: CMYK

Blattgröße: 445 x 270 mm